

Rohnson®

Návod k použití
VYSAVAČ S VODNÍ FILTRACÍ
R-144 AquaTech



Před použitím tohoto spotřebiče se prosím seznámte s návodem k jeho obsluze. Spotřebič používejte pouze tak, jak je popsáno v tomto návodu k použití. Návod uschovejte pro případ další potřeby.

DŮLEŽITÉ BEZPEČNOSTNÍ POKYNY**ČTĚTE POZORNĚ A USCHOVEJTE PRO BUDOUCÍ POUŽITÍ**

- Pokud dojde k poškození spotřebiče nedodržováním pokynů v této příručce, záruka se stává neplatnou. Výrobce/dovozce nenese žádnou odpovědnost za škody způsobené nedodržováním pokynů psaných v manuálu. Nedbalé používání spotřebiče není v souladu s podmínkami tohoto návodu.
- Před připojením spotřebiče k síťové zásuvce se ujistěte, že se napětí uvedené na typovém štítku spotřebiče shoduje s elektrickým napětím zásuvky.
- Spotřebič připojte pouze k řádně uzemněné zásuvce.

UPOZORNĚNÍ

- Tento spotřebič mohou používat děti ve věku 8 let a starší a osoby se sníženými fyzickými, smyslovými či mentálními schopnostmi nebo s nedostatkem zkušeností a znalostí, pokud jsou pod dozorem nebo byly poučeny o používání spotřebiče bezpečným způsobem a rozumí případným nebezpečím. Čištění a údržbu prováděnou uživatelem nesmějí vykonávat děti, pokud nejsou starší 8 let a pod dozorem. Spotřebič a jeho síťový kabel udržujte mimo dosah dětí mladších 8 let.
- Děti si se spotřebičem nesmějí hrát.
- Nepoužívejte spotřebič k jiným účelům, než pro které je určen.
- Spotřebič není určen k ovládání prostřednictvím programátoru, vnějšího časového spínače nebo dálkového ovládání.
- Pokud spotřebič nepoužíváte nebo plánujete čištění, vždy ho vypněte a odpojte ze síťové zásuvky.
- Nepoužívejte spotřebič, pokud nefunguje správně, byl upuštěn na zem, poškozen nebo ponořen do vody. Spotřebič s poškozenou vidlicí síťového kabelu je zakázáno používat. V žádném případě neopravujte spotřebič sami. Na spotřebiči neprovádějte žádné úpravy – vzniká nebezpečí úrazu elektrickým proudem. Veškeré opravy a seřízení tohoto spotřebiče svěťte autorizovanému servisnímu středisku.
- Spotřebič je určen pro použití v domácnosti.
- Neodpojte spotřebič ze síťové zásuvky tahem za síťový kabel – vzniká nebezpečí poškození síťového kabelu/síťové zásuvky.

- Zajistěte, aby se napájecí kabel nedotýkal horkých povrchů. Nepřejíždějte spotřebičem přes napájecí kabel.
- Nevysávejte ostré předměty (např. sklo, střepy), horké, hořlavé, výbušné předměty (např. popel, hořící zbytky cigaret, benzín, ředidla, aerosolové výpary), ale ani maziva (např. tuky, oleje).
- Nepokládejte ani nepoužívejte přístroj v blízkosti míst s vysokou teplotou.
- Nenechávejte spotřebič v provozu bez dozoru.
- Nepoužívejte příslušenství, které není dodáno výrobcem.
- **Neponořujte přístroj nebo síťovou zástrčku do vody nebo jiných tekutin. Mohlo by dojít k úrazu elektrickým proudem!**
- Nedotýkejte se síťové vidlice ani vysavače mokřýma rukama.
- Nevkládejte předměty do otvorů přístroje a zabraňte, aby byly čímkoliv blokovány.
- Uchovávejte přístroj v čistotě. Odstraňte prach, chuchvalce vlasů a vše co by snížilo proudění vzduchu.
- Udržujte volné oblečení a všechny části těla mimo dosah otvorů a pohyblivých částí přístroje.
- Přístroj vždy vypněte před jeho odpojením z elektrické sítě.
- Při úklidu nepoužívejte hořlavé tekutiny, jako je např. benzín, nebo nepoužívejte přístroj v prostředí, ve kterém se tyto látky nacházejí.
- Uchovávejte spotřebič na chladném a suchém místě.

POPIS PŘÍSTROJE



1. Rukojeť
2. Regulátor výkonu
3. Přívodní kabel
4. Sací otvor
5. Tělo přístroje
6. Základna přístroje
7. Tlačítko zapnuto/vypnuto

8. Klip pro upevnění motorové hlavice
9. Těsnící plát
10. Zásobník na vodu
11. Sací roura
12. Pojezdová kolečka

POPIS NÁSTAVCŮ A PŘÍSLUŠENSTVÍ



13. Podlahová hubice

14. Hubice na vodu

15. Hadice

16. HEPA filtr

17. Teleskopická trubice

18. Hubice na čalounění

19. Kulatý kartáč

20. Štěrbinová hubice

SESTAVENÍ PŘÍSTROJE

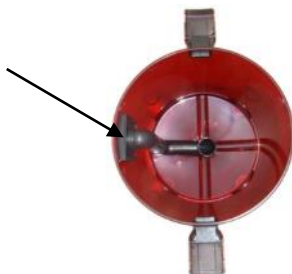
1. Připojte hadici do příslušného otvoru a upevněte otočením ve směru hodinových ručiček.



2. Pro nastavení teleskopické trubice zatlačte tlačítko dopředu. Spojte hadici s teleskopickou trubicí a zvolte vhodný nástavec pro vysávání.



3. Vložte do přístroje sací rouru.



4. Nalijte vodu do zásobníku, voda nesmí přesahovat rysku „MAX LEVEL“.



5. Vložte HEPA filtr do motorové hlavičky a otočením ve směru hodinových ručiček jej utáhněte.



6. Otočením ve směru hodinových ručiček připevněte k motorové hlavičce těsnící plát.



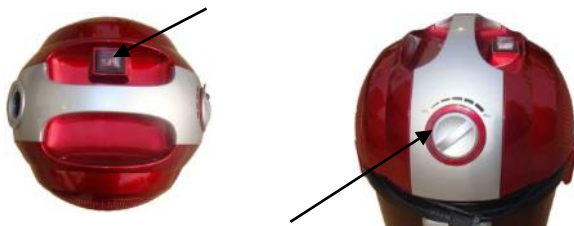
7. Vložte motorovou hlavičku na základnu přístroje a upevněte ji pomocí dvou klipů, viz obrázek.



POUŽITÍ PŘÍSTROJE

- Tento přístroj je vhodný pro mokré i suché vysávání. Stačí jen zvolit vhodný nástavec, viz kapitola „POPIS NÁSTAVCŮ A PŘÍSLUŠENSTVÍ“.

1. Zapněte přístroj, viz obrázek vlevo a nastavte požadovaný výkon, viz obrázek vpravo.



2. Tento přístroj disponuje funkcí „foukání“, kterou oceníte např. při odstranění prachu z těžko dostupných míst, či odstranění prachu z aranží sušených květin apod.

- Pro tuto funkci připojte hadici do otvoru umístěného ve vrchní, zadní části přístroje, viz obrázek.



3. Na rukojeti lze regulovat průtok vzduchu.



4. Podlahovou hubici je možné přizpůsobit pro vysávání koberců nebo podlahy, viz obrázek.



koberce



podlahy

5. Příklad po použití vypojte z elektrické sítě.

ČIŠTĚNÍ A ÚDRŽBA PŘÍSTROJE

- Vylijte vodu ze zásobníku, vyčistěte sací rouru a HEPA filtr.
- HEPA filtr vyjměte otočením proti směru hodinových ručiček, vyčistěte jemným kartáčkem a vraťte zpět.
- Všechny části přístroje musí být naprosto suché před uložením spotřebiče.

TECHNICKÁ SPECIFIKACE

Jmenovitý rozsah napětí	230 V
Jmenovitý kmitočet	50 Hz
Jmenovitý nominální příkon	1400 W
Jmenovitý maximální příkon	1550 W
Hlučnost	82 dB

Změny textu a technických údajů vyhrazeny.

POKYNY A INFORMACE O NAKLÁDÁNÍ S POUŽITÝM OBALEM

Použitý obalový materiál odložte na místo určené obcí k ukládání odpadu.

LIKVIDACE POUŽITÝCH ELEKTRICKÝCH A ELEKTRONICKÝCH ZAŘÍZENÍ

Tento symbol na produktech anebo v průvodních dokumentech znamená, že použité elektrické a elektronické výrobky nesmí být přidány do běžného komunálního odpadu. Ke správné likvidaci, obnově a recyklaci předejte tyto výrobky na určená sběrná místa. Alternativně v některých zemích Evropské unie nebo jiných evropských zemích můžete vrátit své výrobky místnímu prodejci při koupi ekvivalentního nového produktu. Správnou likvidací tohoto produktu pomůžete zachovat cenné přírodní zdroje a napomáháte prevenci potenciálních negativních dopadů na životní prostředí a lidské zdraví, což by mohly být důsledky nesprávné likvidace odpadů.



Tento výrobek splňuje veškeré základní požadavky směrnic EU, které se na něj vztahují.